

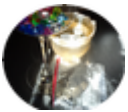
Spielidee für draußen
oder im Badezimmer



Förderung :
gezielt und dosiert
die eigene Kraft
einsetzen

SCHATZSUCHE im EIS

MATERIAL:



- kleine Gegenstände aus Plastik
- Gefrierbeutel
- Wasser zum einfrieren



- kleinen Hammer
- großen Nagel
- evtl. Gartenhandschuhe

Anleitung:



- Die Gegenstände werden in einen Gefrierbeutel gelegt und mit Wasser aufgefüllt.



- Der Beutel kommt in den Gefrierschrank. Zwischendurch den Beutel bewegen ,damit sich die Gegenstände verteilen.



- Am nächsten Tag kann das Kind versuchen ,die Schätze mit einem Hammer und dem Nagel vom Eis zu befreien. Am besten eignet sich das Spiel für draußen.